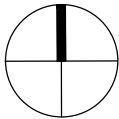




VYBUDOVÁNÍ JÍDELNY
V PROSTORU ATRIA
LÁZEŇSKÉHO DOMU AURORA

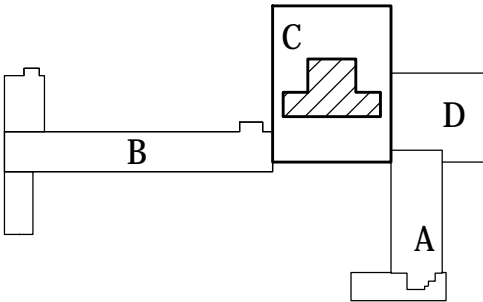


| | |
|---------------------------------------|------------------------------|
| TŘEBOŇ, ČESKÁ REPUBLIKA | |
| Investor | Slatinné lázně Třeboň s.r.o. |
| Generální projektant | JPS J. Hradec s.r.o. |
| Hl. inženýr projektu | Ing. Milan Špulák |
| Spolupráce | - |
| Přímý zpracovatel | - |
| Vypracoval Ing.arch. Kateřina Žižková | |
| Ved. projektant Ing. Milan Špulák | |



J.Hradec s.r.o.
Jarošovská 753/II
Jindřichův Hradec
tel.: 384 371 021
www.jpsjh.cz
info@jpsjh.cz

| | | | | |
|--------|-------|-------|-------|--------|
| Revize | | | | |
| | | | | |
| | | | | |
| | Číslo | Popis | Datum | Podpis |



| | |
|----------------------|---|
| ±0,000 = 442,650 BPV | |
| Archivní číslo | 21039 |
| Stavba | VYBUDOVÁNÍ JÍDELNY V PROSTORU ATRIA LÁZEŇSKÉHO DOMU AURORA |
| Stupeň | DOKUMENTACE PRO PROVÁDĚNÍ STAVBY (DPS) |
| Název PS - SO | - |
| Část | D.1.1.3 Projekt interiéru |
| Název výkresu | VIZUALIZACE |
| Datum | LEDEN 2022 |
| Formát | 420/297 |
| Měřítko | - |

| | | | | | |
|--------|---------------|---------|-----------|--------|---------|
| stupeň | číslo PS - SO | část | výkres | revize | c. paré |
| DPS | - | D.1.1.3 | D.1.1.3.6 | 00 | |